

COMMUNE DE VALMEINIER

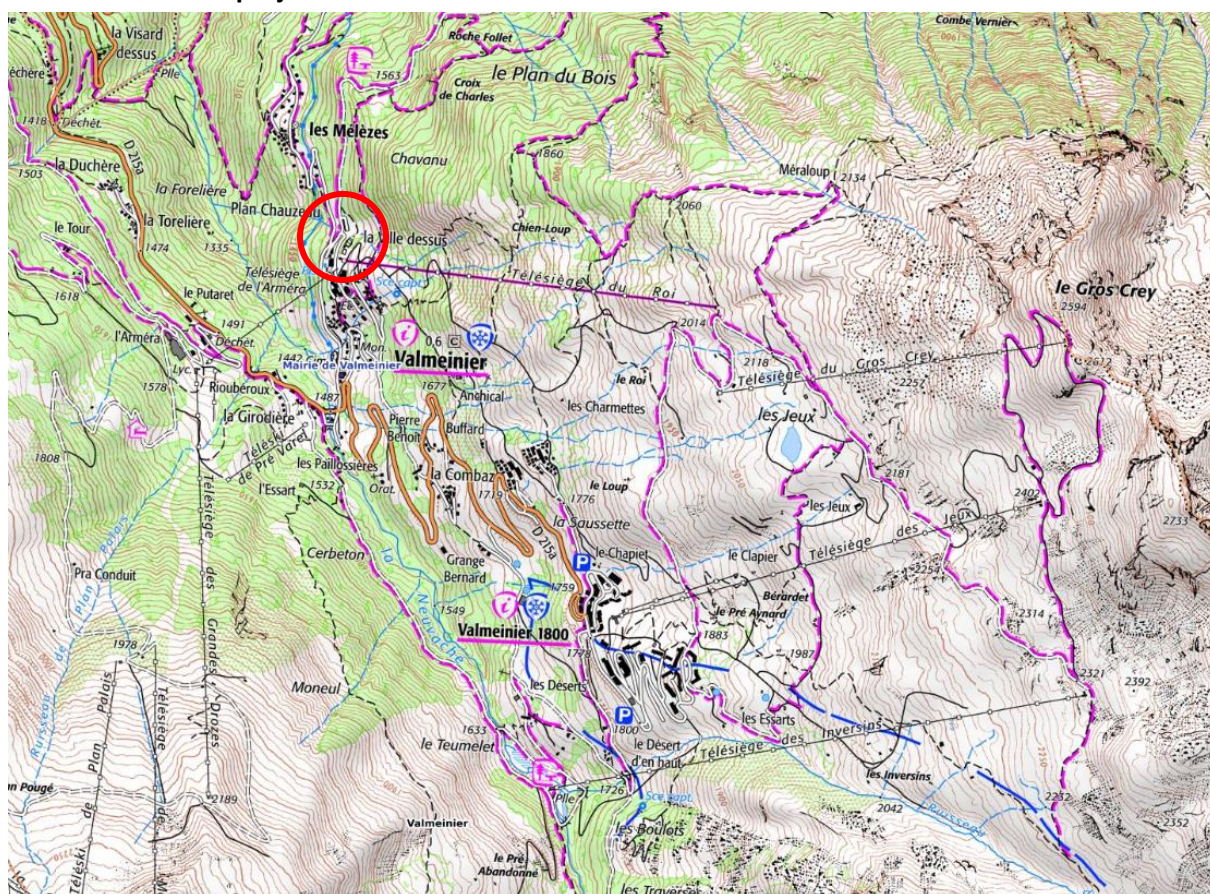
Prolongation de la concertation dans le cadre de la déclaration de projet emportant mise en compatibilité du PLU n°1 sur le secteur de Cote Abert (Plan Perine)

Par délibération en date du 08.04.2024, le conseil municipal a décidé de prolonger la concertation prévue dans le cadre de la déclaration de projet emportant mise en compatibilité du plan local d'urbanisme (PLU) sur le secteur de Cote Abert.

Les modalités de concertation préalables suivantes ont été définies : mise à disposition d'informations en Mairie et sur son site Internet <https://www.valmeinier.fr>, et d'un registre en mairie pour recueillir les observations et possibilité d'écrire à M. le Maire par courrier ou par mail, à l'adresse mairie@valmeinier.fr. Cette concertation se déroulera pendant toute la durée des études nécessaires à l'élaboration du dossier.

Cette délibération est affichée en mairie pendant un mois à compter du 09/04/2024 et peut être consultée en mairie.

Localisation du projet de stationnements à Plan Périne



Source : <https://www.geoportail.gouv.fr/carte>